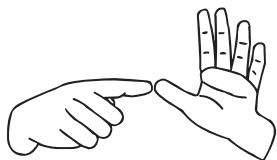


5 CONSIGLI



dai volontari
per darti UNA MANO

in caso DI NEVE



mantieni PULITO
l'accesso alla tua casa
o alla tua attività

prima di uscire di casa,
INFORMATI sulla
percorribilità delle strade



non utilizzare l'auto
se non è necessario
usa le catene o gomme termiche

se sei una persona anziana
non uscire di casa

e se strettamente necessario

segui le prescrizioni delle autorità



SEGNALA DIFFICOLTÀ
ed EMERGENZE