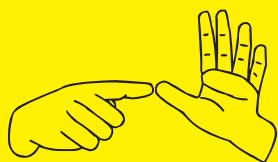


# 5 CONSIGLI



dai volontari  
per darti UNA MANO

in caso DI NEVE



**mantieni PULITO  
l'accesso alla tua casa  
o alla tua attività**

**prima di uscire di casa,  
INFORMATI sulla  
percorribilità delle strade**

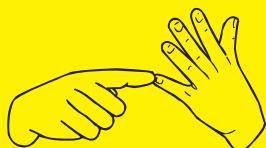


**non utilizzare l'auto  
se non è necessario  
usa le catene o gomme termiche**

**se sei una persona anziana  
non uscire di casa**

e se strettamente necessario

**segui le prescrizioni delle autorità**



**SEGNALA DIFFICOLTÀ  
ed EMERGENZE**